



SAINT-JEAN

France

Un ordre protestant

***Face à la pandémie,
nous avons plus que
jamais besoin de vous !***



BULLETIN DE
SAINT-JEAN FRANCE
2020-2021
N° 24

Montpellier, un projet novateur

Ouverture d'une nouvelle maison hospitalière



Agenda

2013

Partenariat entre l'Institut du Cancer de Montpellier (ICM) et l'Association des Œuvres de Saint-Jean. Mise en place d'une structure d'accueil pour les malades et leurs accompagnants

13 octobre 2020

Signature de la convention définissant les modalités de fonctionnement de la future maison Saint-Jean au cœur de l'ICM

Mai 2021

Ouverture de la maison hospitalière



Au sein de l'ICM

Proposer un hébergement temporaire non médicalisé pour les patients en traitement externe et leurs proches.

Offrir un environnement privilégié grâce à une équipe de permanents et de bénévoles à l'écoute.

Permettre à l'ICM d'améliorer la prise en charge de ses patients en facilitant leur confort de vie ou celui de leurs proches et de répondre aux enjeux de la montée en puissance des soins ambulatoires.



Hôtel hospitalier, bien-être des patients

Cet établissement de 300 m², ses 16 lits, ses espaces communs confortables en font un véritable lieu de vie.



Financement

Un investissement de 400 000 € partagé entre l'ICM et Saint-Jean, soutenu à hauteur de 150 000 € par la fondation Hôpitaux de Paris-Hôpitaux de France grâce à l'opération des « pièces jaunes ».

Prévisions

- 2 500 à 3 000 personnes accueillies chaque année
- tarif de 40 € la nuitée.

1 an après

765 m² aménagés
sur deux étages,
18 chambres

Le 9 septembre 2019
notre maison accueillait
ses premiers résidents
pour répondre aux
besoins du CHU Lyon
Sud en hébergement
et accueil.



Un savoir-faire reconnu

- accueil, écoute, accompagnement des patients et de leurs proches,
- gestion des maisons,
- organisation des relations avec les services hospitaliers.

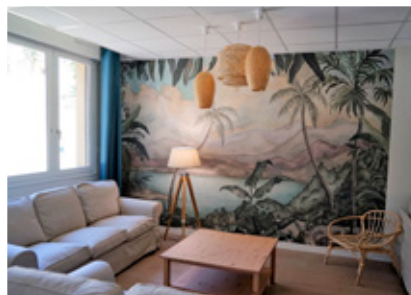
Maison hospitalière CHU de Lyon



Après un démarrage remarquable, la crise sanitaire a eu un impact violent sur la fréquentation de la maison

On ne constate pas de réelle reprise de la fréquentation depuis mai, et la seconde vague ne devrait malheureusement pas permettre de redresser la barre d'ici à la fin de l'année.

Votre générosité est plus que jamais nécessaire



Nos maisons face au COVID-19



Au cœur de nos actions

Créée en 1960 et reconnue d'utilité publique en 2002, l'Association des œuvres gère neuf maisons d'accueil, cinq en région parisienne : Saint-Louis (75010), La Croisée (75012), La Clairière (92380), Necker Parents, Necker Familles (75015), et quatre en province (Bordeaux, Nantes, Lyon, et prochainement Montpellier).

Quelques chiffres en 2020

232 lits,
7 800 personnes accueillies,
45 000 nuitées, 26 collaborateurs,
9 500 heures de bénévolat.

Baisse des revenus

- 46% par rapport à 2019,
- 35% par rapport aux estimations budgétaires 2020.

Frappées de plein fouet

Restées ouvertes durant la crise pour maintenir l'accueil des malades et du personnel soignant, nos maisons font face à une situation inédite.

**Aidez-nous
par vos dons
à poursuivre
notre mission**

Un modèle durement éprouvé

Depuis la création de notre première maison, nous avons mis en place un modèle pérenne de fonctionnement. L'activité d'une maison permet de couvrir ses coûts. Pour la première fois depuis 30 ans, ce ne sera pas le cas cette année en raison de la crise sanitaire.

En 2020



Clinique du diabète Saint-Jean (AMADIA)



Centre de soins Saint-Jean (Andranovelona)

Lutte contre le diabète,
consultations médicales
et prénatales,
accouchements,
échographies.



A l'international, Madagascar

Le COVID-19 en première ligne

Une situation sanitaire dramatique :
explosion de chiffres alarmants,
difficultés d'approvisionnement
en matériel.

La présence Saint-Jean auprès
des plus fragiles, soins, soutiens
en approvisionnement de gel,
masques... dans des conditions
sanitaires difficiles est attendue
plus que jamais.



Soigner, accompagner, prévenir

Soutenez notre action d'assistance
aux plus démunis.

Un engagement pour un monde plus fraternel



*Entretenir une présence
régulière auprès des malades.*

Agir pour la visite hospitalière

Face à la pandémie,
l'entraide Saint-Jean
souhaite développer ses
visites hospitalières,
rompre l'isolement et la
solitude, un partage dans
une relation de confiance.

**Bénévoles, engagez-vous au service
des plus faibles et du bien commun
Avec vous tout est possible**

Contact : siege@ordredesaintjean.fr
Nicolas Le Saux - Tél. 01 45 22 25 23

Fil rouge, redémarrage

Saint-Jean a vocation à
continuer l'accompagnement
de jeunes bacheliers en
difficulté sociale dans leur
projet d'étude et professionnel



Avec votre générosité vous donnez

- 30 € (soit 7,50 € après déduction fiscale),
- 50 € (soit 12,50 € après déduction fiscale),
- 75 € (soit 18,75 € après déduction fiscale).



des actions concrètes

- Nuitées dans nos maisons hospitalières,
- Consultations ou dépistage du diabète à Madagascar,
- Formation de nos bénévoles.

- Dons **par virement** (BNP),
Association des Œuvres de Saint-Jean
IBAN : FR76 3000 4003 8400 0101 0947 015
- Dons **en ligne** sur le site www.ordredesaintjean.fr
- Dons **par chèque** libellé à l'ordre de : Œuvres de Saint-Jean,
à adresser à : Saint-Jean - BP 30605 - 75421 Paris Cedex 09



Aidez-nous en faisant un don

▪ **aux Œuvres de Saint-Jean**,
déductible à 75 %
de l'IR jusqu'à 1 000 €.
Au-delà, déductible
à 66% de l'IR,
à concurrence de 20%
du revenu imposable.

▪ **à la Fondation Saint-Jean**,
habilitée à recevoir les
legs, les donations et
les dons déductibles
de l'IFI.

Bulletin de Saint-Jean France
43 rue La Fayette – 75009 PARIS
Tél. : 01 45 22 25 23
www.ordredesaintjean.fr

Directrice de la rédaction :
Emily GARDAIR, *directrice*

Directeur de la publication :
Thibaud de LUZE, *président des Œuvres*

Conception graphique :
Stéphanie LORNE

Le Bulletin de Saint-Jean France
est une publication gratuite, destinée
aux donateurs, aux membres de
l'association et mise à la disposition
des résidents dans les établissements.